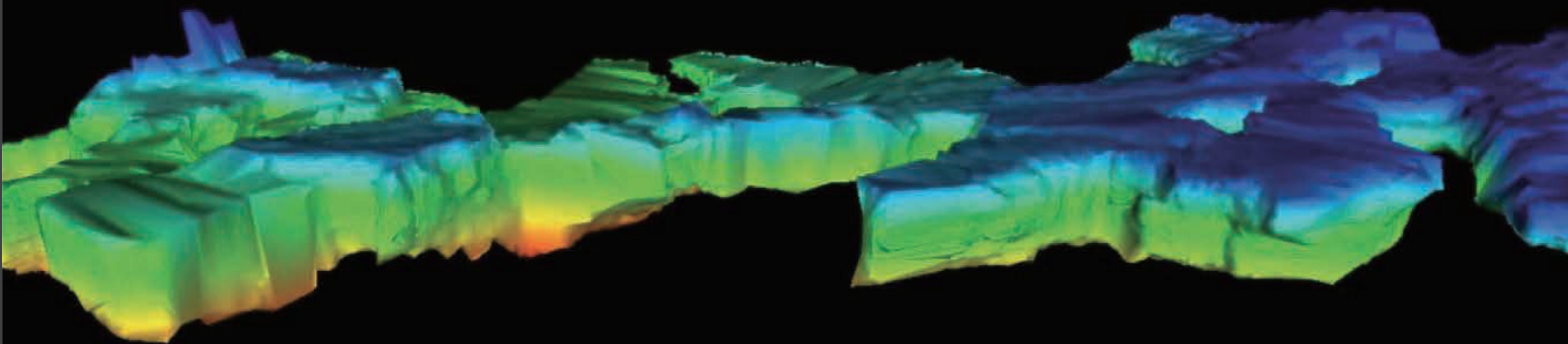




Void Scanner (VS150) Mk3

第三代VS150，采空区三维激光扫描仪



VS150 扫描、建模，多站点拼接



危险采空区测量必备仪器！专门为地下矿山设计！
可准确、快速进行采空区三维测量！

Void Scanner (VS150) Mk3



客服热线4000-188-698
WWW.YONGGUITECH.COM

VS150 MK3

是MDL公司最新一代的地下矿山三维激光扫描仪。

VS150设计应用于险恶扫描环境，如在采空区、矿堆、巷道或难以靠近的工作面。

VS150不但可以使用三脚架，也可安放在杆、吊臂、桅杆、升降机以及吊车等平台上，并可以远程遥控作业。VS150并不要求非要水平放置，它可以沿任意角度放置，并开始测量。

MDL对VS150的马达进行了彻底的升级，比前一代有着更高的扫描速度，这大大缩短了测量时间，节省了成本，并使得扫描工作更加安全。

工程师在使用VS150时，可在7分钟内能完成从开机到扫描结束的全过程（1°步距@ 360°）。

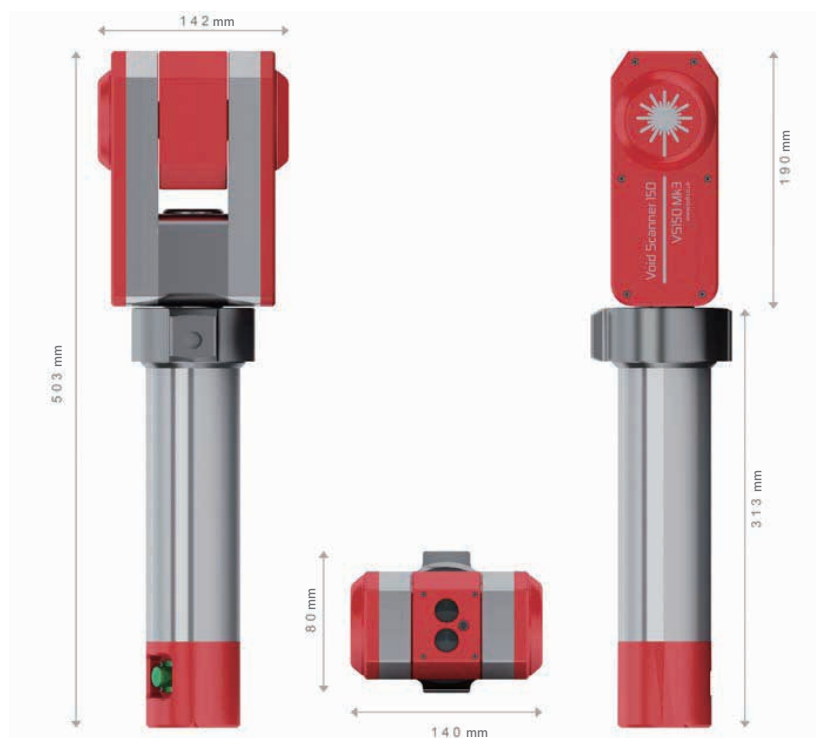
应用包括：测量矿堆或采空区，实时采空区可视化，体积计算，空间位置测量和对比测量。



Void Scanner (VS150) Mk3 标准配置：

- 主机
- 控制箱
- 13米数据/电源线
- 串行数据线（RS422）
- 交流适配器
- 适配器线缆
- 鳄鱼夹（连接电瓶）
- 出厂校验证书
- 电池组
- 电池充电器
- 三脚架固定器
- 定位棱镜
- 运输箱
- DB9 串口转USB 口数据线
- 用户手册
- VS150 控制软件

技术规格



VISIBLE/INVISIBLE LASER RADIATION.
DO NOT STARE INTO BEAM OR VIEW
DIRECTLY WITH OPTICAL
INSTRUMENTS.
CLASS 2 LASER PRODUCT

技术规格

激光安全等级(FDA/IEC): Class 2

精度: 5cm

角分辨率: 0.022°

距离分辨率: 1cm

测量范围: 150/300m @ 80% 反射率

扫描时间(1° x 1° 步距): 360° /7分钟

水平扫描角度: 360°

垂直扫描角度: 270°

扫描速度: 200点/秒

水平、垂直编码器

光学视角: 360°

精度: ± 0.2°

运行环境

运行温度: -10° C ~ 45° C

防尘、防水等级: IP65

电源、尺寸

电源: 12VDC (10.5V DC ~ 17V DC)

尺寸: (宽 x 高 x 长): 140 × 119.5 × 503 mm

重量: 5.0kg

水平转动马达

定位棱镜安装孔

VS150 系统组成





VS150 MK3



北京咏归科技有限公司
Beijing STS Instrument Co.,Ltd.

地址：北京市海淀区上地三街9号嘉华大厦A座502

邮编：100085

电话：010-82780599

传真：010-82782455

邮箱：sales@ststek.com

TEL 客服热线 **4000-188-698**
WWW.YONGGUITECH.COM

立足世界前沿 追踪先进技术
领航探采仪器 助力中国矿业

此本文所含信息是准确的，但不表示我公司对这些信息的使用承担责任。技术信息可能变更，恕不另行通知。