

智利ingetrol全液压金刚石浅层钻探钻机

——全液压式百米钻仅80kg重



产品概述

智利ingetrol公司生产的全液压金刚石钻探机，整体采用全液压控制及驱动系统。采用目前最先进的液压负荷传感系统和流量阀。大大提高液压系统的效率、减少燃料的损耗、延长发动机使用寿命。

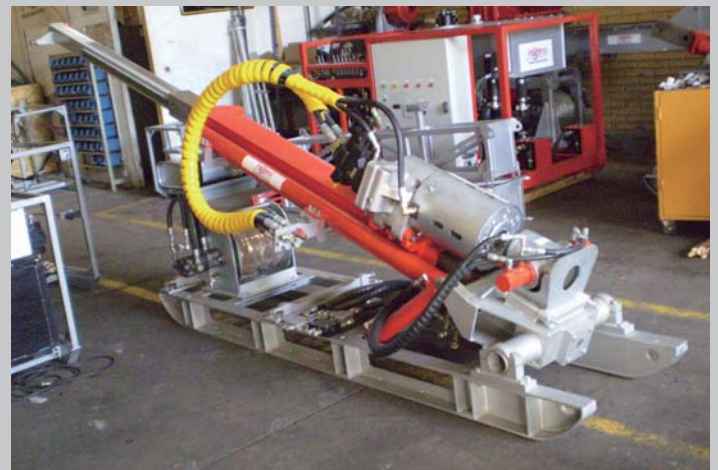
钻机采用无塔式设计体积小，重量轻、并采用模块式设计和制造，便于在野外运输及快速拆卸和组装。

参 数

型 号	动力方式	钻杆直径	钻孔深度	最大部件重量
Sandy Jr. 25G	汽油发动机 25马力	TT46	100m	80kg
Explorer Jr. 36D	涡轮柴油发动机36马力	TT46	150m	245kg
		BTW	130m	
		BW/L	100m	
Explorer Plus MD3	涡轮柴油发动机 36马力×3台	BTW	700m	245kg
		BW/L	600m	
		NTW	480m	
		NWL	450 m	
		HWL	300 m	
Explorer Plus MD4	涡轮柴油发动机 36马力×4台	BTW	780m	245kg
		BW/L	690m	
		NTW	560m	
		NWL	540m	
		HWL	340m	



Explorer Jr. 36D



Explorer Plus MD3 / MD4

北京咏归科技有限公司

电话 (Tel) : 010-82780599 , 82782755 , 82783929

邮箱 (E-mail) : sales@ststek.com

地址 : 北京海淀区上地三街9号金隅嘉华大厦A座502室

全国客服电话 : 400-018-8698

传真 (Fax) : 010-82782455

网址 (URL) : www.yongguiTech.com

邮编 : 100085